

Demonteren Electrolux/AEG/Zanussi module

Voor het demonteren van een Electrolux/AEG/Zanussi module heeft u naast enige handigheid, een Torx- (zeskantige ster), maat 20 en een kruiskopschroevendraaier nodig.

Lees eerst onderstaande instructie helemaal door voordat u deze stap voor stap gaat uitvoeren.

De afbeeldingen kunnen afwijken van uw machine omdat deze elektronica in een groot aantal verschillende modellen is ingebouwd.

Zo kan het aantal knoppen en de vorm van het bedieningspaneel anders zijn en kunnen op sommige plaatsen andere schroeven zijn toegepast (kruiskop i.p.v. torx).

Ook kan het aantal stekkers verschillen en kan de behuizing van de elektronica een andere vorm hebben.

In grote lijnen zal de demontage echter overeenkomen.

1. Haal de stekker uit de wandcontactdoos.
2. Neem de wateropvangbak uit het apparaat en verwijder de twee schroeven erachter.
3. Verwijder het bovenblad (schroeven aan achterzijde).



4. Blad naar achteren schuiven en afnemen.



5. Verwijder de schroeven (torx of 7 mm dopsleutel) uit de metalen plaat boven het bedieningspaneel en druk de nylon tie wrap door de plaat heen.



6. Verwijder de metalen plaat.

- Licht het bedieningspaneel ver genoeg op tot de lipjes aan de onderkant vrijkomen van de voorplaat en klap het dan naar voren.

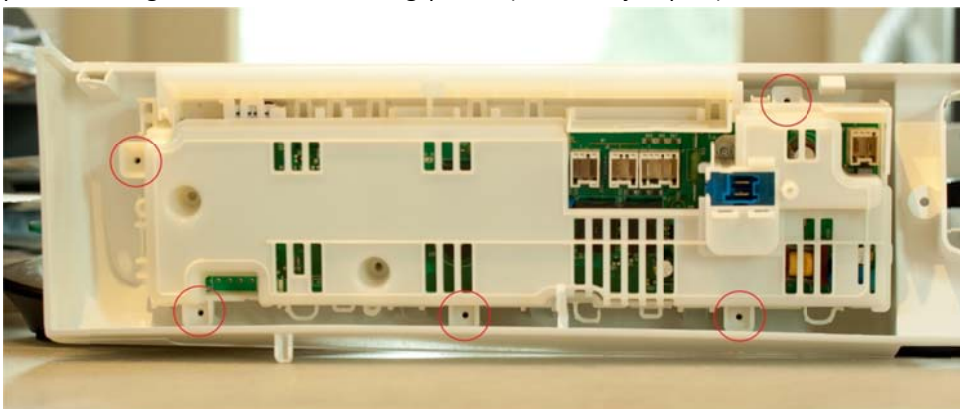


- Wip het kapje van de voedingsstekker voorzichtig los en trek voorzichtig alle stekkers van de print. Let op! Deze kunnen goed vastzitten (pak de kabel en een deel van de stekker in dat geval stevig vast tussen de vingers en wrik al trekkend heen en weer).

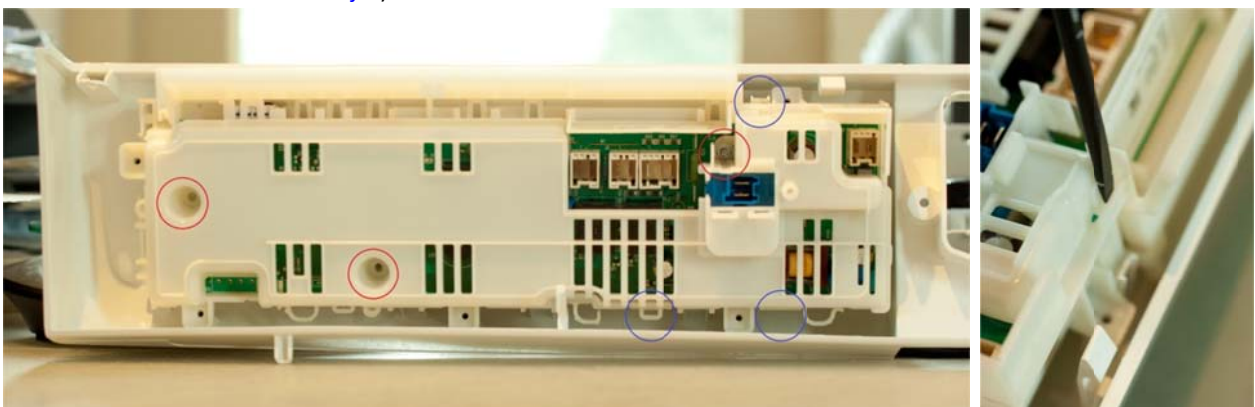
Als het niet lukt de stekkers los te trekken, volg dan eerst de stappen 9 en 10. Daarna kunt u er misschien beter bij.



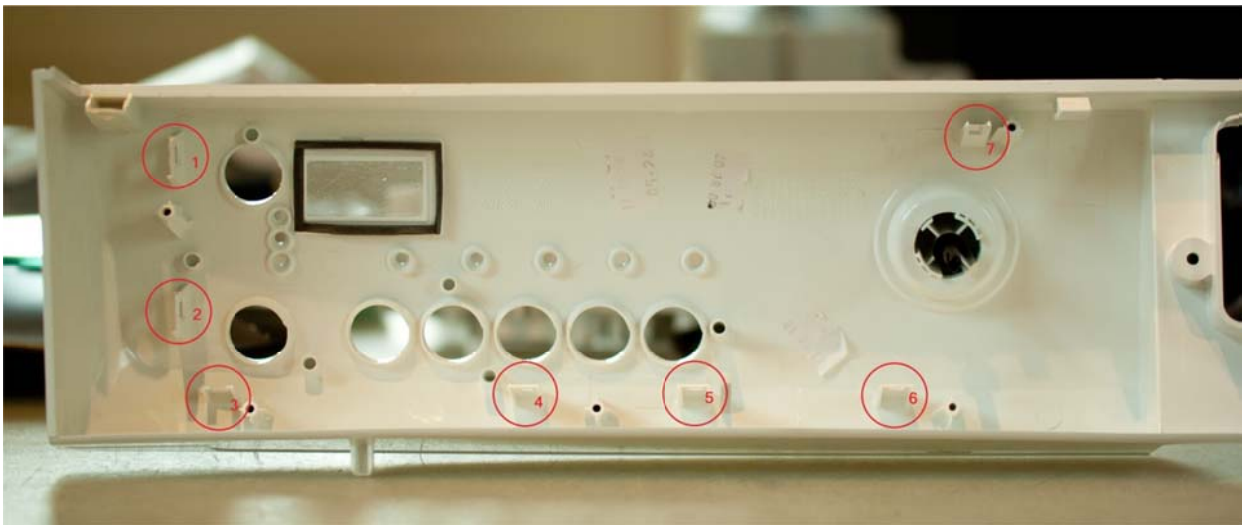
- Verwijder de vijf schroeven waarmee de module bevestigd is aan het bedieningspaneel. De module zit nu nog op 7 plaatsen vastgeklikt aan het bedieningspaneel (zie foto bij stap 11).



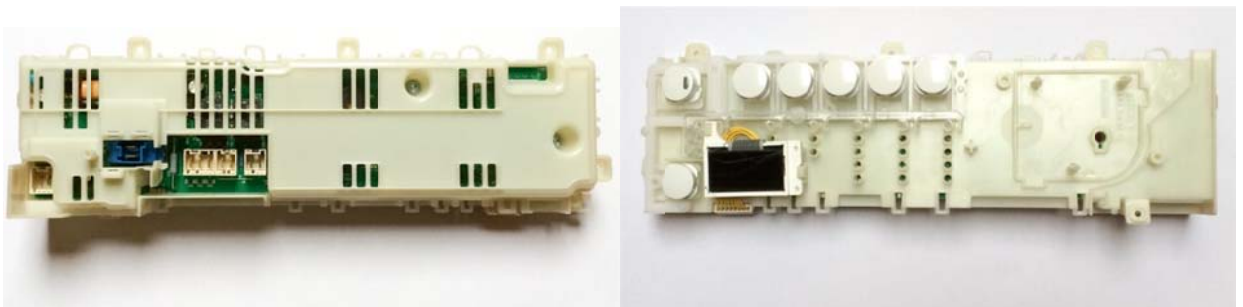
- Om goed bij deze nokjes te kunnen komen, kunt u het best tijdelijk even de kunststof kap verwijderen (drie **schroeven** en drie **kunststof nokjes**).



11. Bevrijd een voor een de nokjes in de hieronder aangegeven volgorde terwijl u de module langzaam van het bedieningspaneel lostrekt en deze op spanning houdt om te voorkomen dat de nokjes weer op hun plaats terug schieten.



12. Verwijder de module van het bedieningspaneel. Laat daarbij de grote ronde knop van de programmaschakelaar in het bedieningspaneel zitten.
13. Zet nu de kunststof kap die u tijdelijk verwijderd had in stap 10 weer terug.
LET OP: Haal de elektronica niet uit de kunststof binnenbehuizing! Deze beschermt de gevoelige elektronica en wij hebben deze nodig voor de identificatie.



Foto's bij de stappen 3, 4, 5, 7 en 8 met dank aan Hermans Home Service, Horst